



ANALIZA

INDICILOR STATISTICI

despre

SITUAȚIILE EXCEPȚIONALE

**numărul de decedați, suma pagubei materiale și
a bunurilor materiale salvate în urma acestora
în Republica Moldova, pe parcursul
lunii ianuarie a anului 2022**

Chișinău - 2022

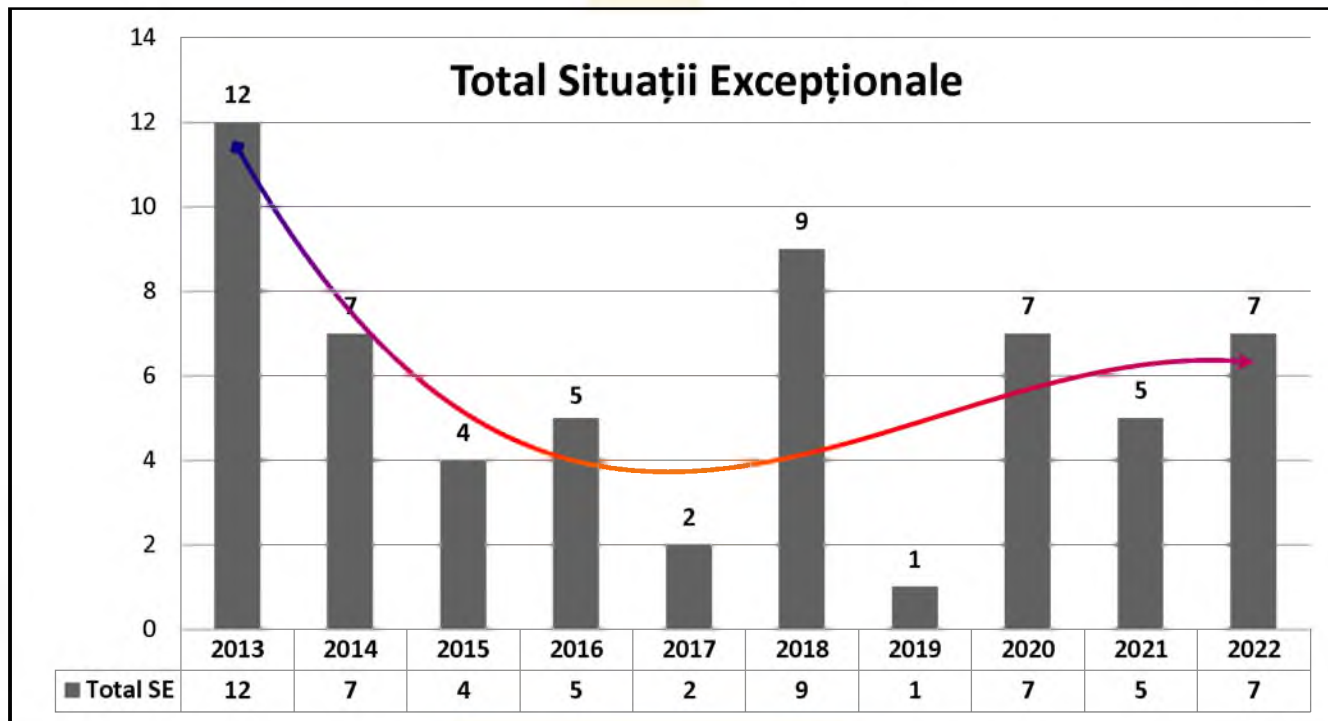
În cazul utilizării informației cu privire la situațiile excepționale, este obligatorie indicarea ca sursă:
Inspectoratul General pentru Situații de Urgență al Ministerului Afacerilor Interne



SITUAȚII EXCEPȚIONALE

În perioada anului 2022 (ianuarie), au fost înregistrate **8** situații excepționale, față de aceeași perioadă a anului trecut (**5** situații excepționale).

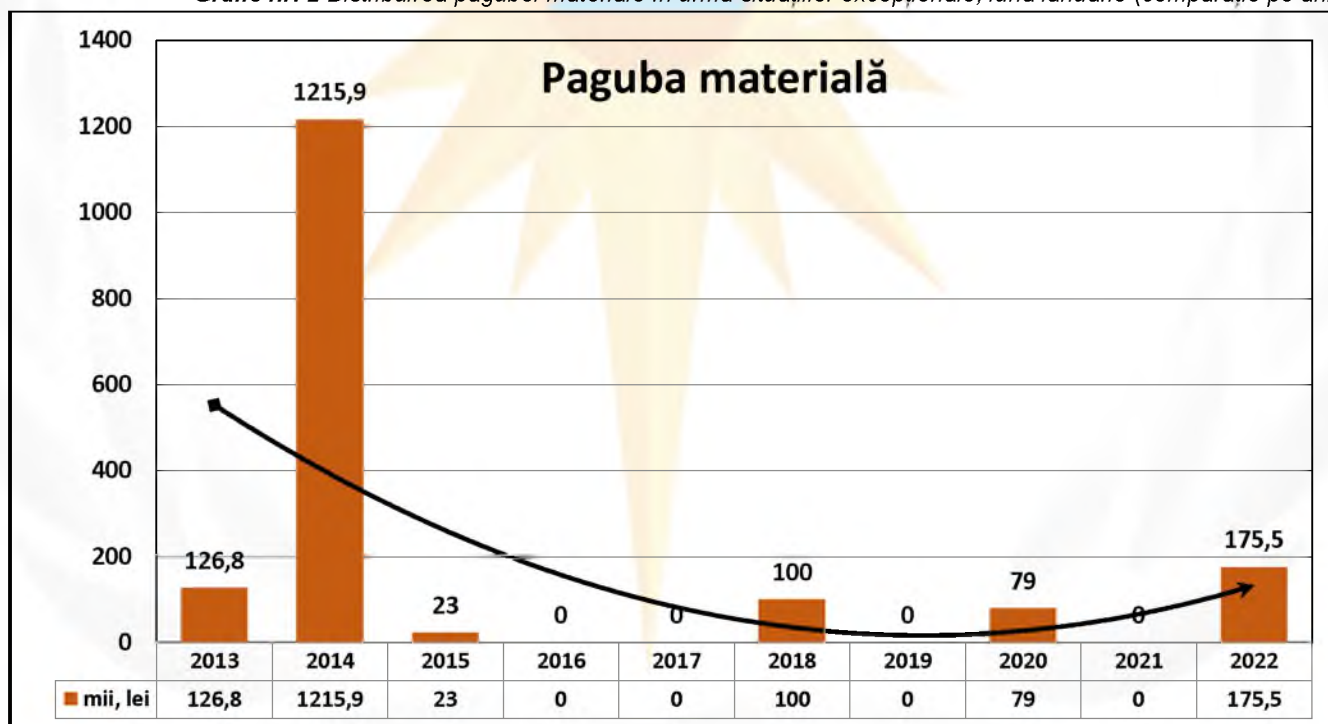
Grafic nr. 1 Distribuția situațiilor excepționale, luna ianuarie (comparație pe ani)



Paguba materială

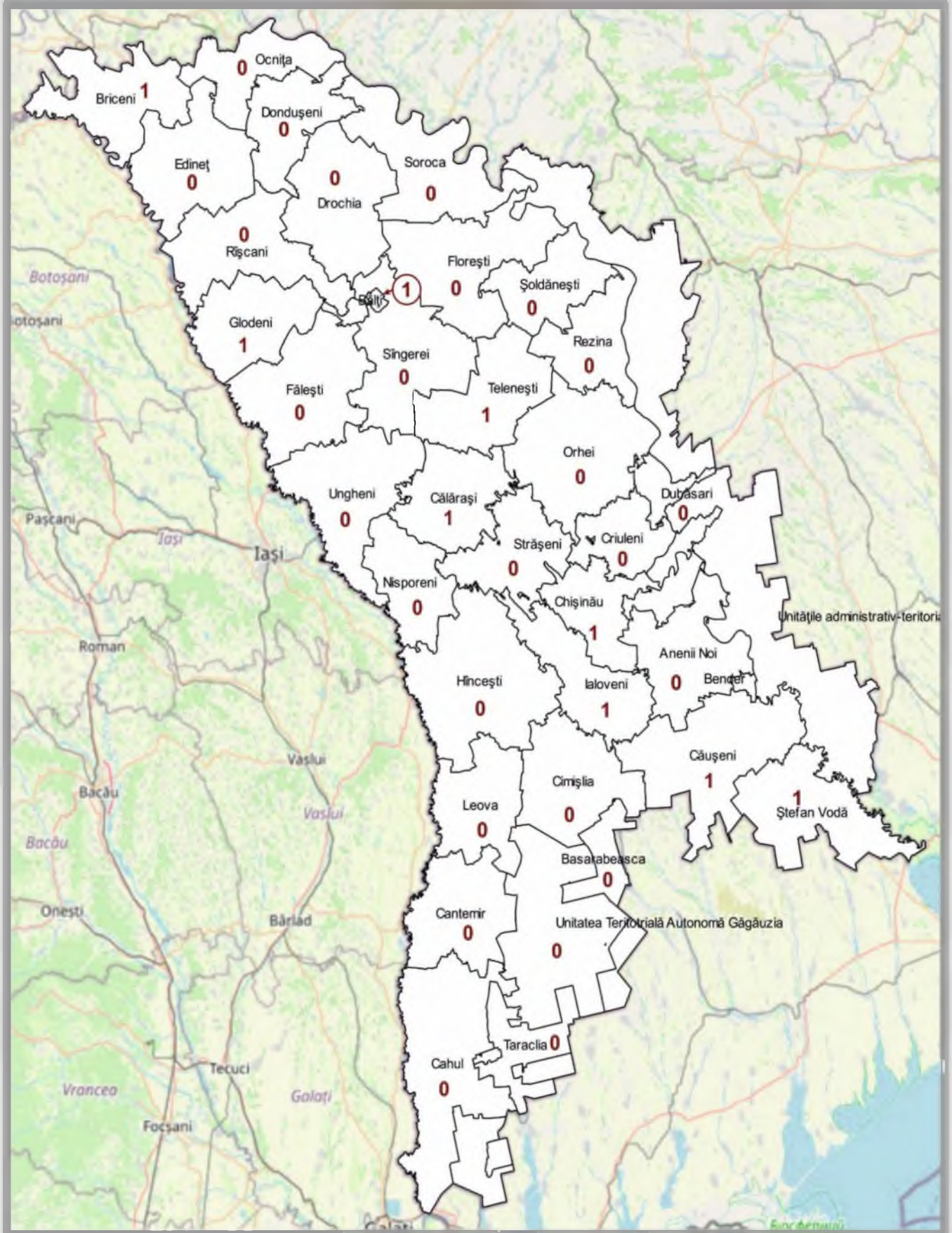
Paguba materială în urma situațiilor excepționale produse, este de **175 mii 500 lei**, atestându-se astfel, o **majorare** de 100% a acesteia, în comparație cu anul precedent.

Grafic nr. 2 Distribuția pagubei materiale în urma situațiilor excepționale, luna ianuarie (comparație pe ani)





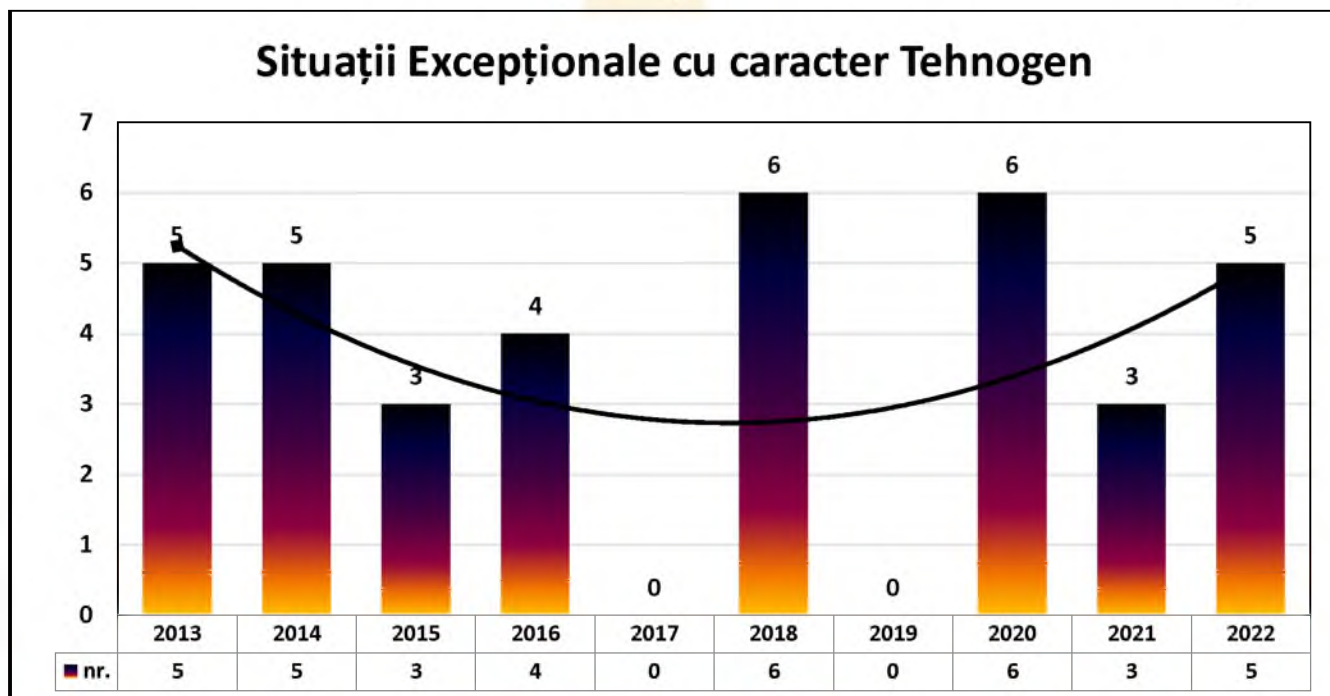
Distribuirea situațiilor excepționale pe raioane,
în perioada lunii ianuarie 2022





Situații excepționale cu caracter tehnogen

Grafic nr. 3 Distribuirea situațiilor excepționale cu caracter tehnogen, luna ianuarie (comparație pe ani)



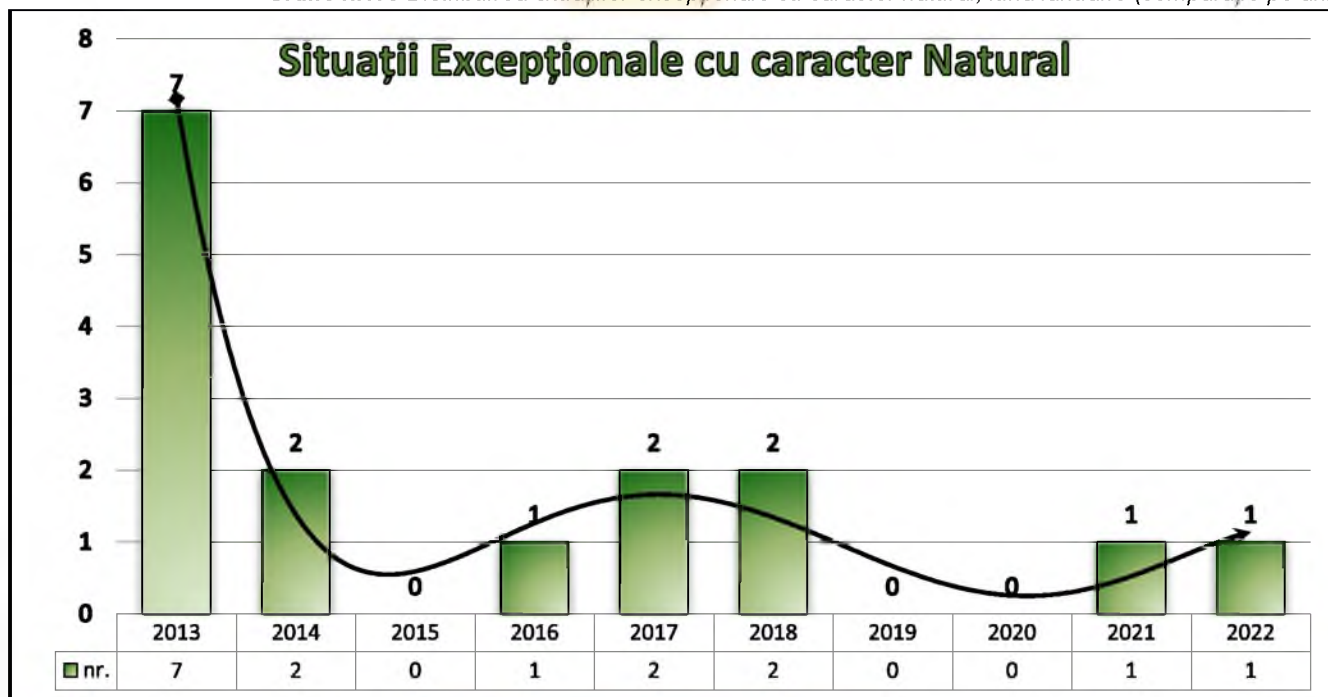
În perioada lunii (ianuarie) a anului 2022, în Republica Moldova au fost înregistrate **5** situații excepționale cu caracter tehnogen, paguba materială nefiind fost înregistrată, comparativ cu anul 2021, când au fost înregistrate 3 situații excepționale, dintre care:

- **depistarea munițiilor neexplodate** – 5 SE, în comparație cu 3 din aceeași perioadă a anului 2021;



Situații excepționale cu caracter natural

Grafic nr.13 Distribuirea situațiilor excepționale cu caracter natural, luna ianuarie (comparație pe ani)

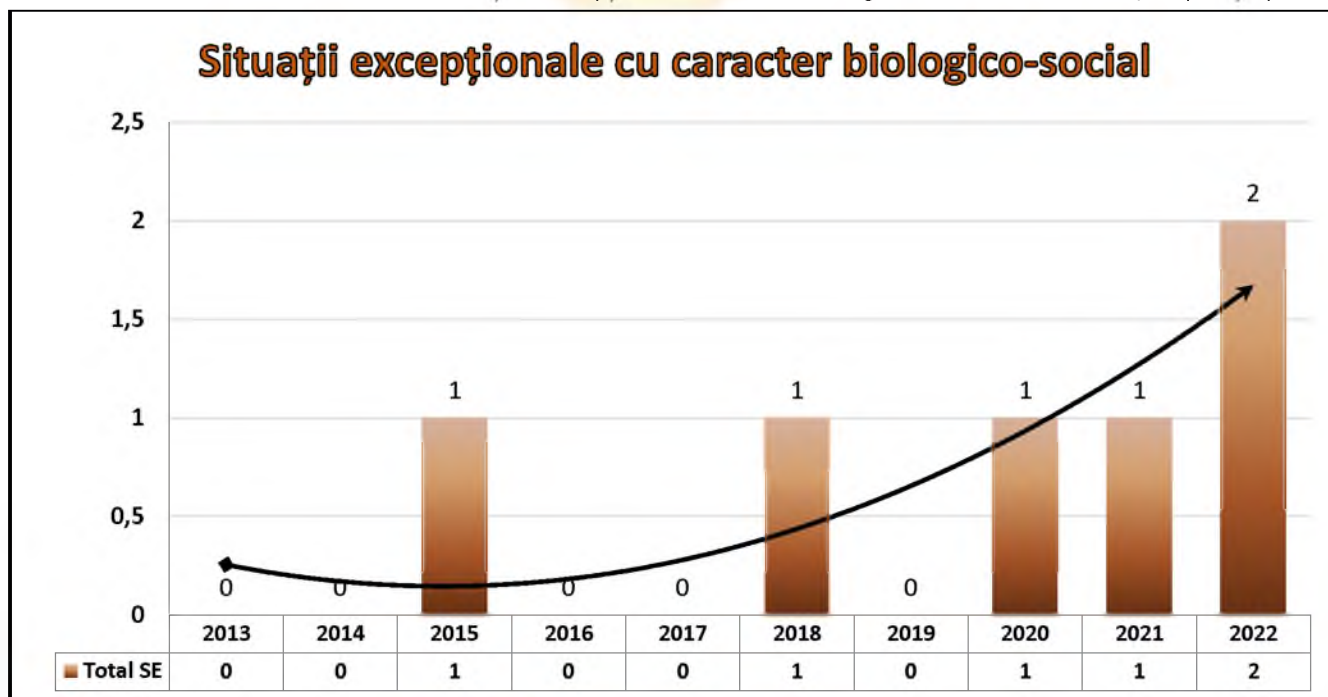


În perioada lunii (ianuarie) a anului 2022, în republică a fost înregistrată 1 situație excepțională cu caracter natural, cu o pagubă materială de **120 mii 500 lei**, comparativ cu 1 situație excepțională în aceeași perioadă a anului 2021.



Situații excepționale cu caracter biologic-social

Grafic nr.14 Distribuția situațiilor excepționale cu caracter biologic-social, luna ianuarie (comparație pe ani)



Pe parcursul anului 2022 (ianuarie), au fost înregistrate 2 situații excepționale cu caracter biologic-social, dintre care:

- *Prelungirea stării epidemiologice de COVID-19, care s-a început în primăvara anului 2020 – 1 SE;*
- *Cazuri unice de îmbolnăvire cu boli exotice și contagioase deosebit de periculoase ale animalelor agricole – 1 SE.*

În urma situațiilor excepționale cu caracter tehnogen și natural, pe parcursul anului 2022, pe teritoriul Republicii Moldova nu a decedat nici o persoană.