



# ANALIZA INDICILOR STATISTICI

despre

## SITUAȚIILE EXCEPȚIONALE

numărul de decedați, suma pagubei materiale și  
a bunurilor materiale salvate în urma acestora  
în Republica Moldova, pe parcursul  
lunii ianuarie - februarie a anului 2022

Chișinău - 2022

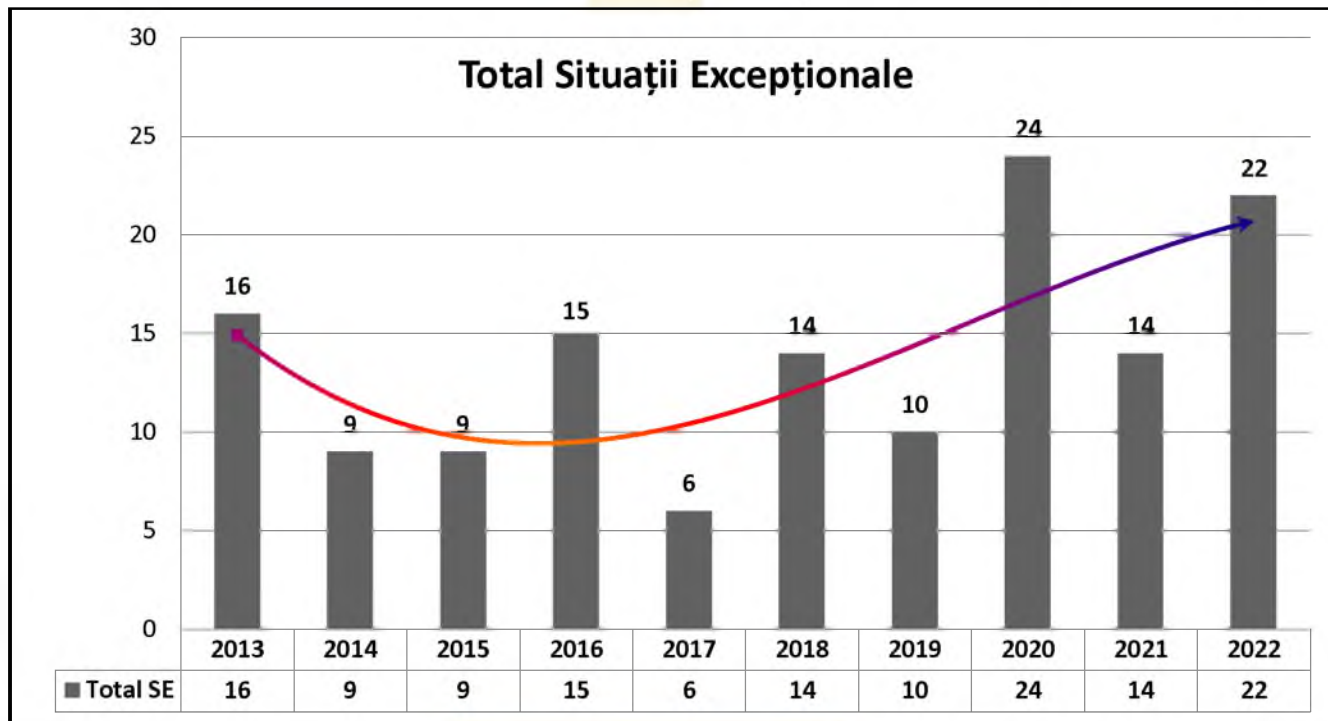
În cazul utilizării informației cu privire la situațiile excepționale, este obligatorie indicarea ca sursă:  
Inspectoratul General pentru Situații de Urgență al Ministerului Afacerilor Interne



## SITUAȚII EXCEPȚIONALE

În perioada anului 2022 (ianuarie-februarie), au fost înregistrate **22** situații excepționale, față de aceeași perioadă a anului trecut (**15** situații excepționale).

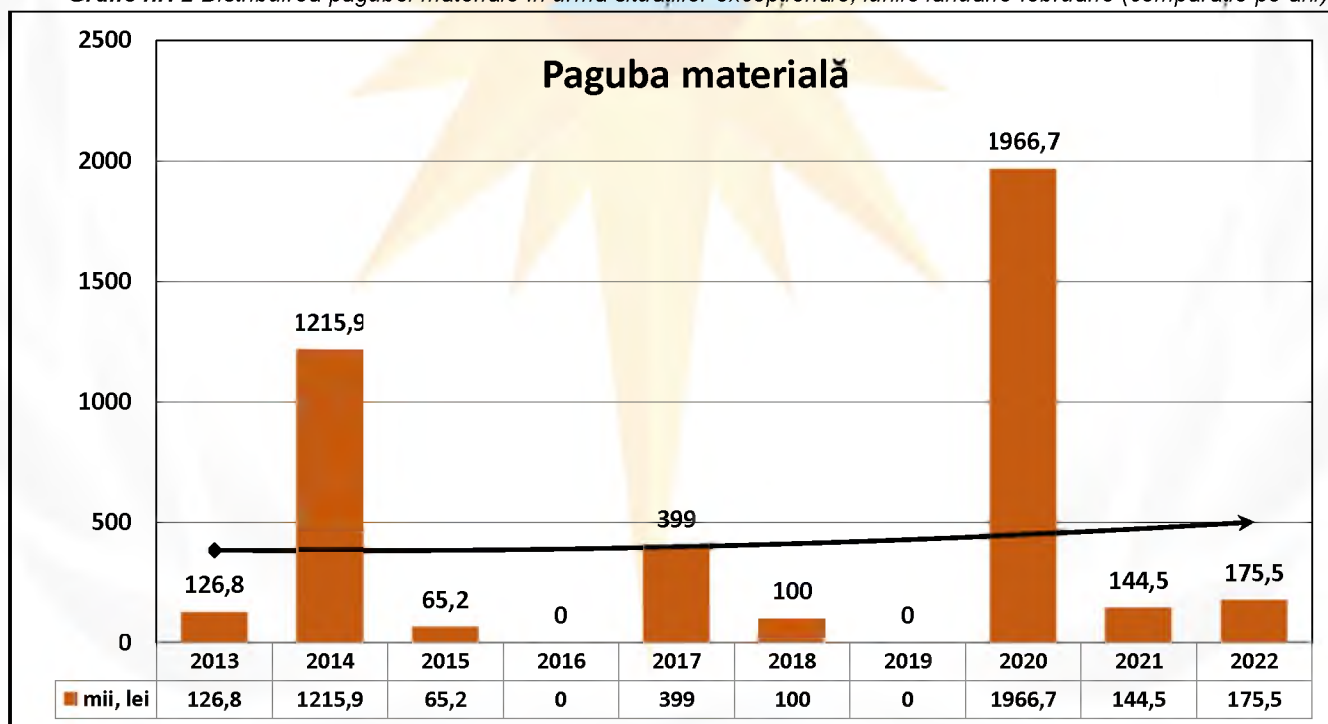
Grafic nr. 1 Distribuția situațiilor excepționale, luna ianuarie-februarie (comparație pe ani)



## Paguba materială

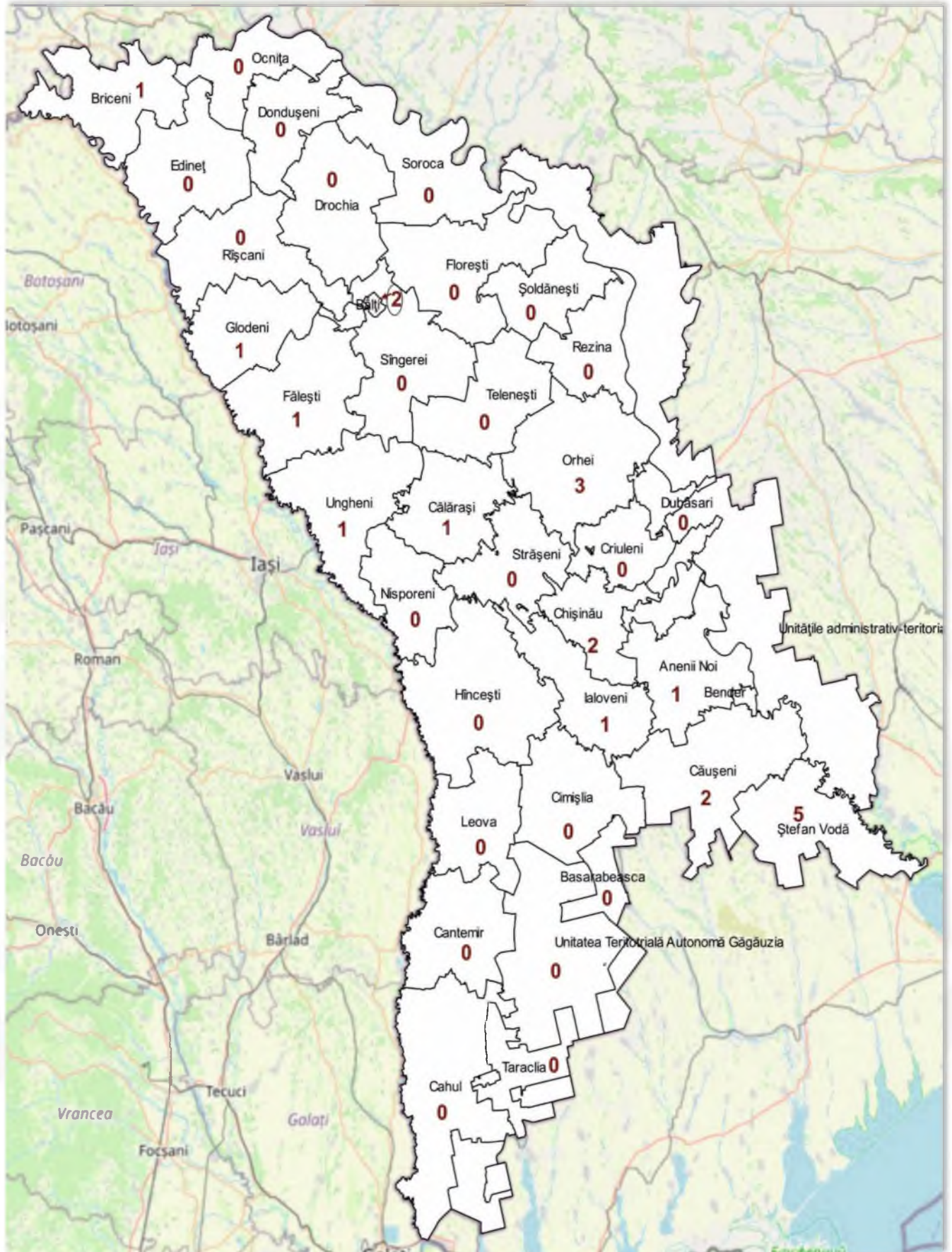
Paguba materială în urma situațiilor excepționale produse, este de **175 mii 500 lei**, atestându-se astfel, o **majorare** de 100% a acesteia, în comparație cu anul precedent.

Grafic nr. 2 Distribuția pagubei materiale în urma situațiilor excepționale, lunile ianuarie-februarie (comparație pe ani)





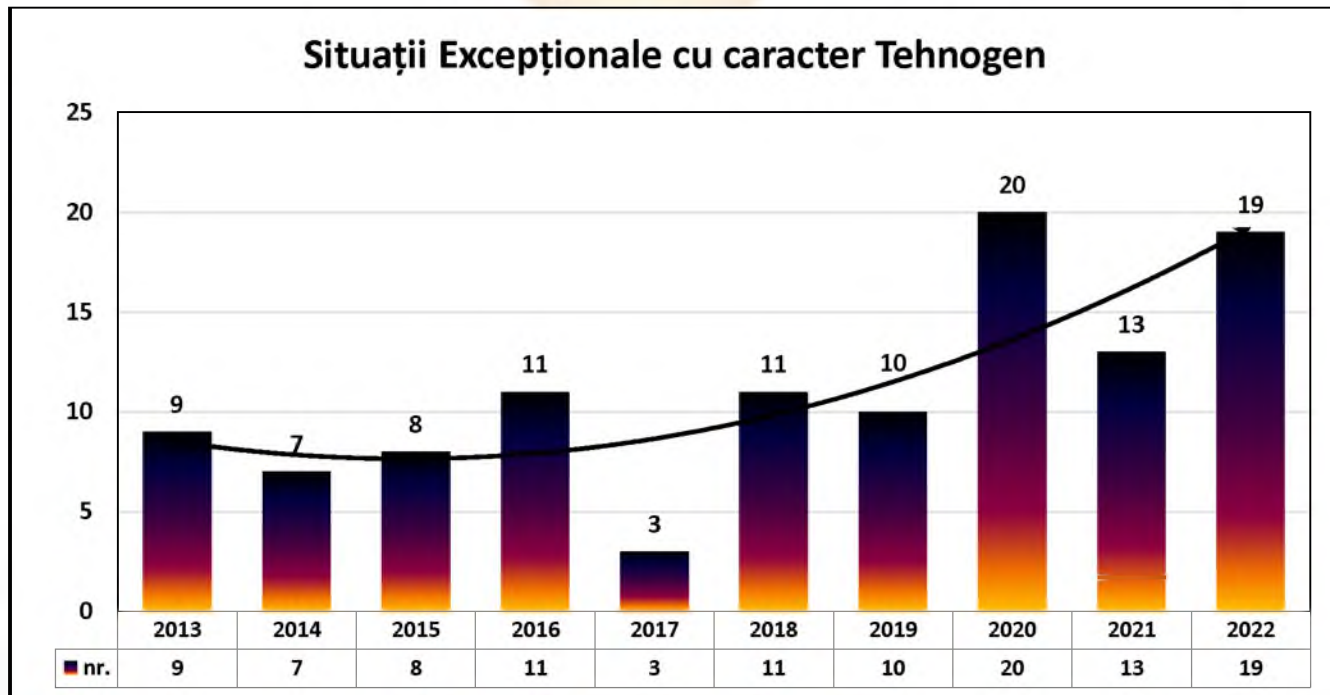
Distribuirea situațiilor excepționale pe raioane,  
în perioada lunilor ianuarie-februarie 2022





## Situații excepționale cu caracter tehnogen

Grafic nr. 3 Distribuirea situațiilor excepționale cu caracter tehnogen, lunile ianuarie-februarie (comparație pe ani)



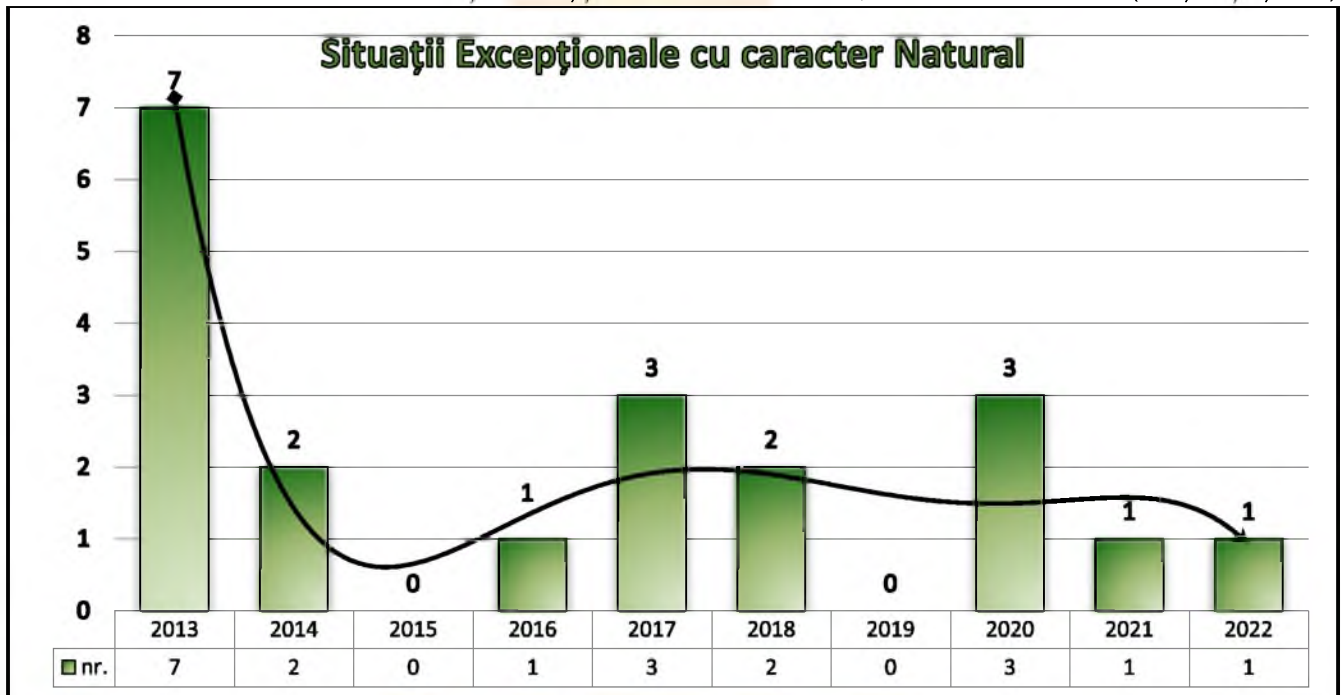
În perioada lunilor (ianuarie-februarie) a anului 2022, în Republica Moldova au fost înregistrate **19** situații excepționale cu caracter tehnogen, iar paguba materială nu fost înregistrată, comparativ cu anul 2021, când au fost înregistrate 13 situații excepționale, dintre care:

- *depistarea munițiilor neexplodate* – **19** SE, în comparație cu 13 SE din aceeași perioadă a anului 2021.



## Situații excepționale cu caracter natural

Grafic nr.13 Distribuția situațiilor excepționale cu caracter natural, lunile ianuarie-februarie (comparație pe ani)

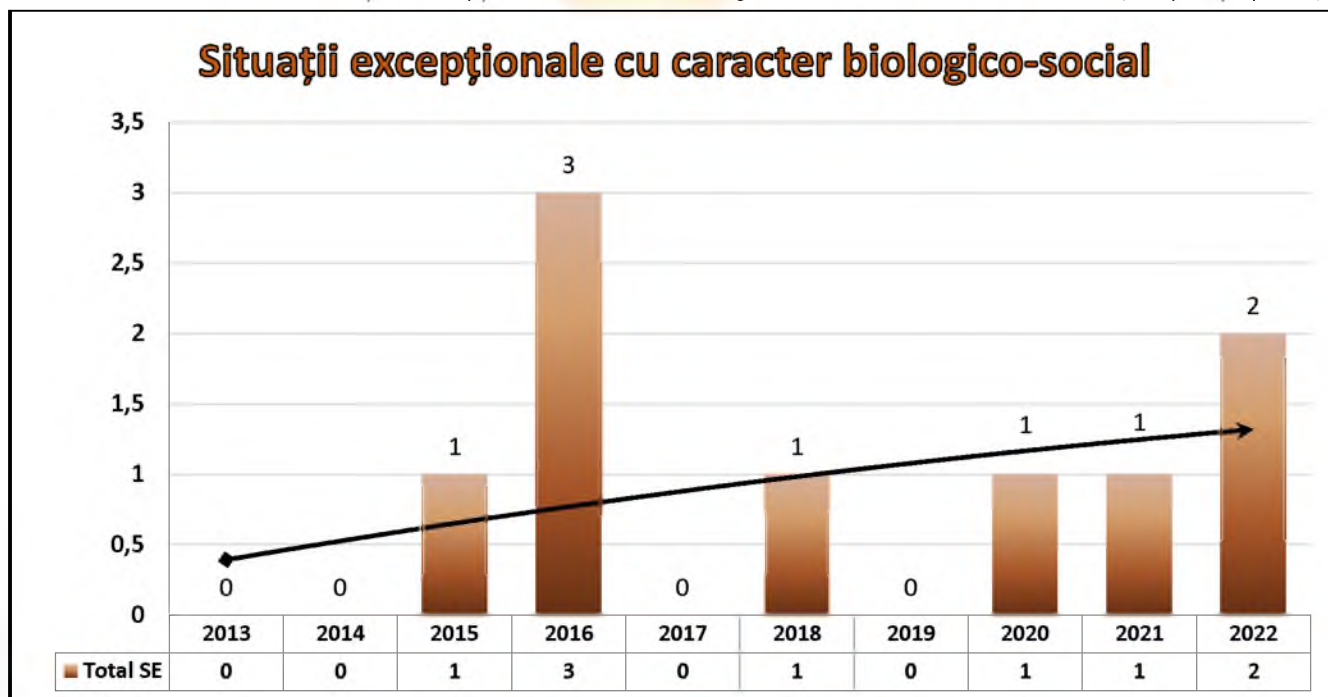


În perioada lunilor (ianuarie-februarie) a anului 2022, în republică a fost înregistrată 1 situație excepțională cu caracter natural, cu o pagubă materială de 120 mii 500 lei, comparativ cu 1 situație excepțională în aceeași perioadă a anului 2021.



## Situații excepționale cu caracter biologic-social

Grafic nr.14 Distribuția situațiilor excepționale cu caracter biologic-social, lunile ianuarie-februarie (comparație pe ani)



Pe parcursul anului 2022 (ianuarie-februarie), au fost înregistrate 2 situații excepționale cu caracter biologic-social, dintre care:

- *Prelungirea stării epidemiologice de COVID-19, care s-a început în primăvara anului 2020 – 1 SE;*
- *Cazuri unice de îmbolnăvire cu boli exotice și contagioase deosebit de periculoase ale animalelor agricole – 1 SE.*

**În urma situațiilor excepționale cu caracter tehnogen și natural, pe parcursul anului 2022, pe teritoriul Republicii Moldova nu a decedat nici o persoană.**